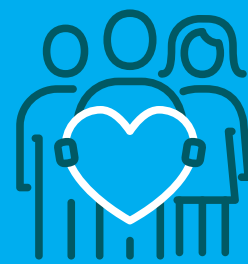


Partnerschap OPLIS:

Samen verantwoordelijk voor uitdagend onderwijs in onze stad Almere

Het opleiden van leerkrachten die vanuit een passie voor onderwijs en met een onderzoekende houding betekenisvol onderwijs maken voor alle leerlingen in Almere.



Duurzaamheid

We leiden leerkrachten op voor het Almeerse onderwijs



Gelijkwaardigheid

We gaan uit van een professionele samenwerking



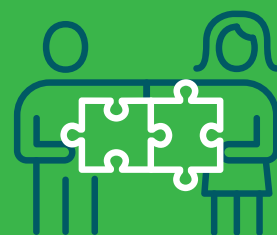
Flexibiliteit

We bieden een flexibele leeromgeving



Kwaliteit

We hebben hoge verwachtingen van elkaar



Innovatie

We bieden ruimte voor innovatieve oplossingen

Partnerschap OPLIS is:



Missie:

Samen verantwoordelijk voor uitdagend onderwijs in onze stad Almere. Onderwijs in de grote stad is onze passie. Samen leiden we leerkrachten in opleiding op voor een duurzame carrière in het Almeerse onderwijs. Daarom is onze missie: Samen verantwoordelijk voor uitdagend onderwijs in Almere.

De leerkrachten in opleiding kunnen omgaan met de pedagogische en educatieve uitdagingen van het onderwijs in de grote stad en ze organiseren betekenisvol onderwijs voor kinderen met verschillende maatschappelijke en culturele achtergronden in een superdiverse context.

Visie:

We leiden op met aandacht voor kwaliteit en het beroepsbeeld voor ogen. De opleiding en het werkveld hebben samen de ambitie om leerkrachten op te leiden en verder te professionaliseren die met een passie voor onderwijs en een

onderzoekende houding voortdurend zoeken naar actuele, creatieve en vernieuwende mogelijkheden om leerlingen te stimuleren tot nieuwsgierigheid en ontwikkeling. Leerkrachten die het onderwijs betekenisvol maken voor alle leerlingen.

Strategie:

Bij het samen opleiden van leerkrachten in opleiding leggen we de focus op de pedagogische en educatieve uitdagingen van de grootstedelijke context. In 2030 is Almere de vijfde stad van Nederland. De stad kent een grote diversiteit in bevolkingssamenstelling.

Educatie in stedelijke gebieden brengt specifieke uitdagingen met zich mee voor (beginnende) leraren en pedagogische professionals. We vragen ons voortdurend af hoe we onze leerkrachten in opleiding hier zo goed mogelijk op kunnen voorbereiden. Daarnaast is er juist in stedelijke gebieden sprake van een steeds toenemend lerarentekort en is de kans groter dat beginnende leraren de stedelijke omgevingen verlaten dan elders (Ingersoll, 2021). Dit betekent dat we binnen het samen opleiden volop inzetten op duurzaamheid. Door begeleiding van goedgetrainde mentoren en schoolopleiders/ starterscoaches tijdens en na de opleiding, bereiden we onze leerkrachten in opleiding voor op het omgaan met complexe vraagstukken uit de grootstedelijke context.

Daarbij zetten we de leerkracht in opleiding vanaf de start in de professionele rol waarin leren van en met elkaar centraal staat.

Gelijkwaardigheid tussen mentor en leerkracht in opleiding is hierin een belangrijke voorwaarde.

Ons onderwijs heeft als belangrijke taak het aanleren van kernwaarden van onze samenleving. Positieve rolmodellen geven een krachtige impuls en zijn belangrijk voor de ontwikkeling van de leerkrachten in opleiding. Zij zijn op hun beurt weer rolmodel voor de kinderen in hun groep. Kernwaarden als gelijkwaardigheid, kansengelijkheid en inclusiviteit staan hierin centraal. We sluiten hierbij aan bij het uitgangspunt van de strategische koers van Windesheim (Hogeschool Windesheim, 2017) de Almeerse Scholengroep (Koers 22) en het strategisch beleidsplan van Prisma (Samen groeien 2019 -2023).

Wij streven naar een passende onderwijsplek voor iedere leerkracht in opleiding. Vanuit een eenduidig kwaliteitskader bieden we een ieder de kans om zich op een eigen manier te ontwikkelen. We hebben een hoge verwachting van onszelf en de leerkracht in opleiding. Wij organiseren een flexibele en innovatieve leeromgeving. Op deze manier streven we ernaar om zoveel mogelijk leerkrachten in opleiding te behouden voor het Almeerse onderwijs.

Bronvermelding:

- Almeerse Scholengroep. (2019). Koers 22 Leren in verbinding. Almere
- Prisma. (2019). Strategisch Beleidsplan 2019-2023 'Samen groeien.' Almere
- Gelijke kansen alliantie. (zd). www.gelijke-kansen.nl. Opgeroepen op juni 2021, van Gemeente Almere: <https://www.gelijke-kansen.nl/gemeenten/almere>
- Gemeente Almere. (2020). Almere voor iedereen door iedereen. 2020-2022. Almere: Gemeente Almere. Opgehaald van https://www.almere.nl/fileadmin/files/almere/be-stuur/beleidsstukken/Beleidsnota_s/21012_021_Zorg_en_Welzijn__Diversiteit_.pdf • Hogeschool Windesheim. (2017). Strategische Koers. Zwolle.
- Ingersoll, R. L. (2021). Retaining teachers: How preparation matters. Pennsylvania: • University of Pennsylvania. Opgehaald van https://repository.upenn.edu/cgi/viewcontent.cgi?article=1562&context=gse_pubs
- Platform Samen Opleiden (2020). Kwaliteitskader Samen Opleiden en Inductie en werkwijze peer review.